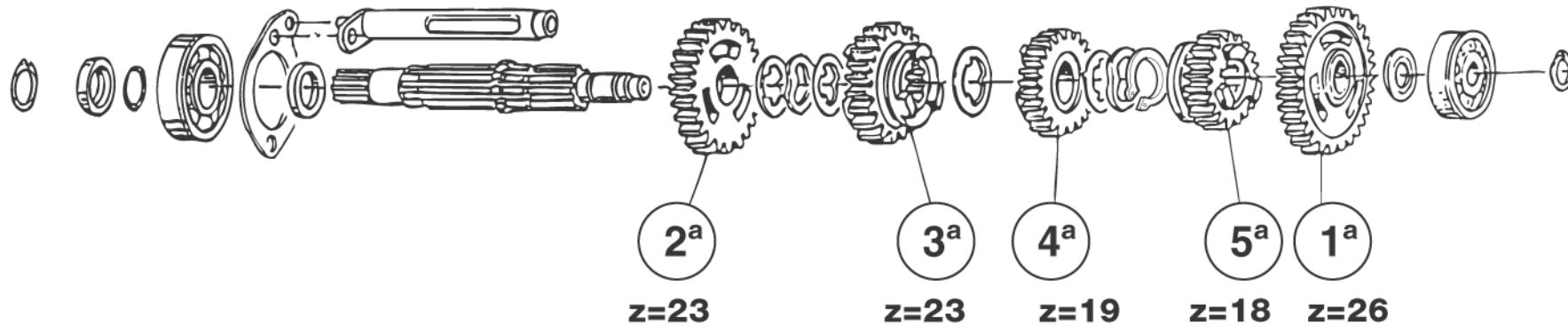
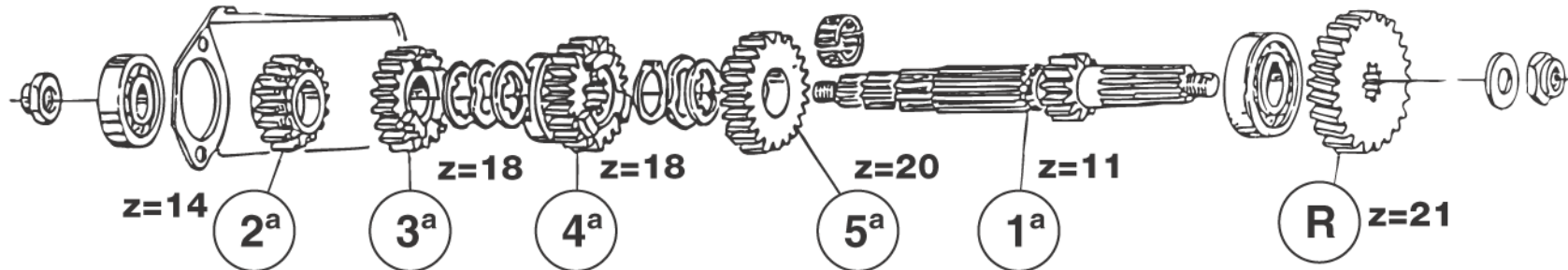
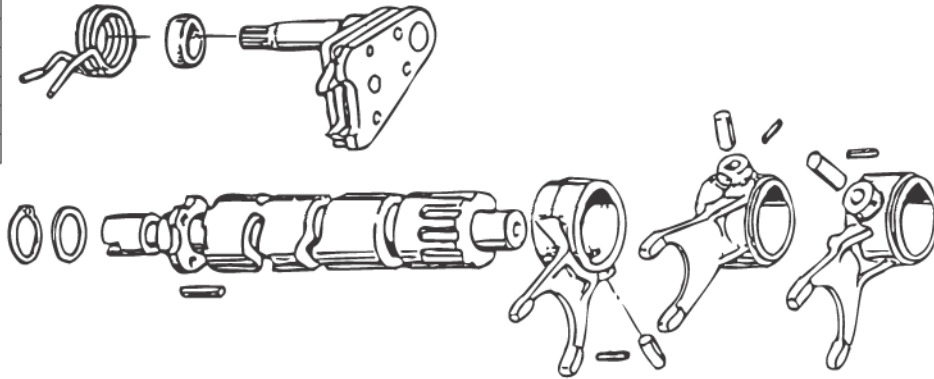




# V 750

### Rapports de vitesse :

1 <sup>ère</sup>	11/26 = 1:2,3636
2 <sup>e</sup>	14/23 = 1:1,6429
3 <sup>e</sup>	18/23 = 1:1,2778
4 <sup>e</sup>	18/19 = 1:1,0556
5 <sup>e</sup>	20/18 = 1:0,9
Transmission finale	à cardan
Rapport	8/33 = 1:4,825



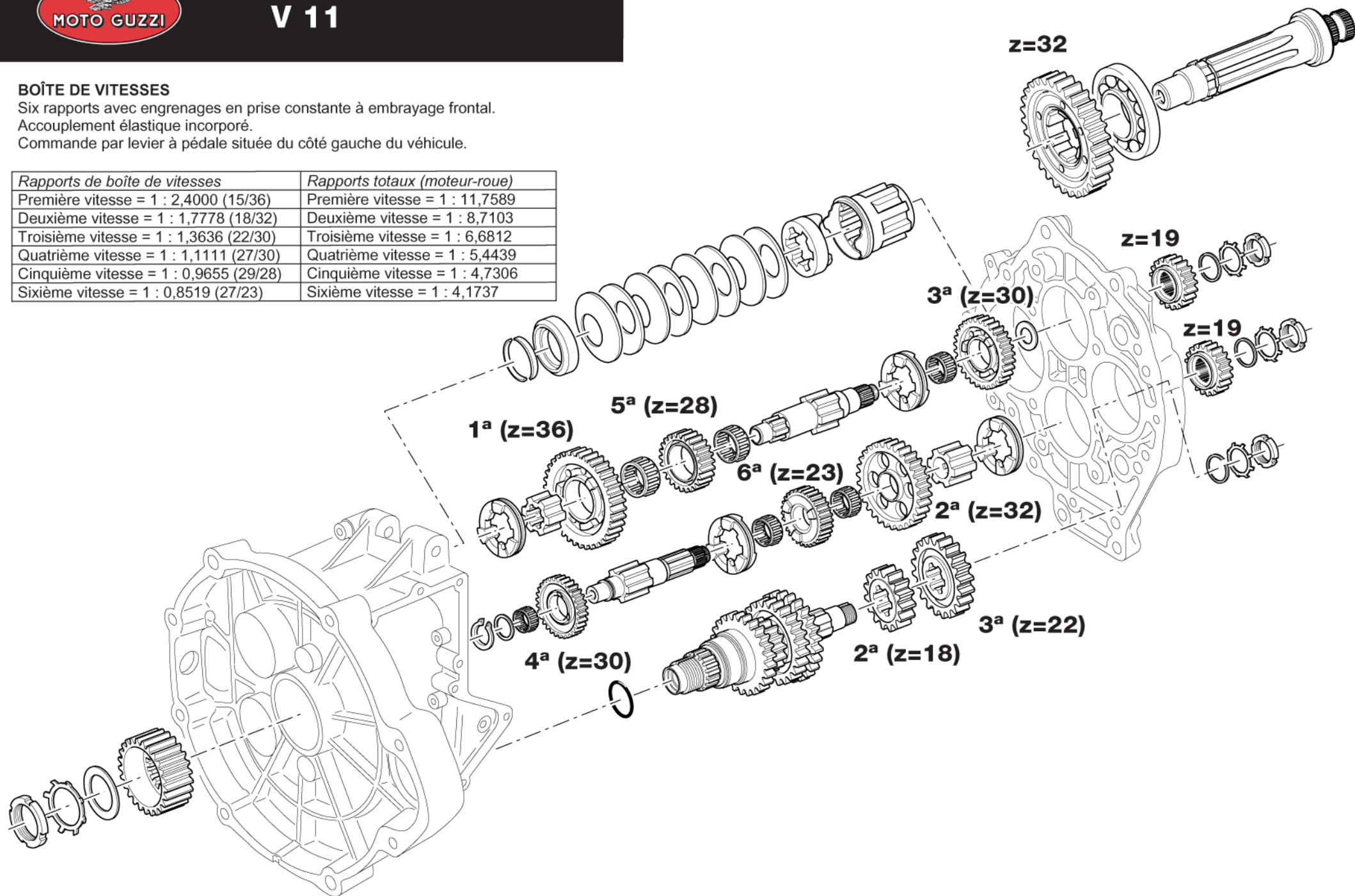


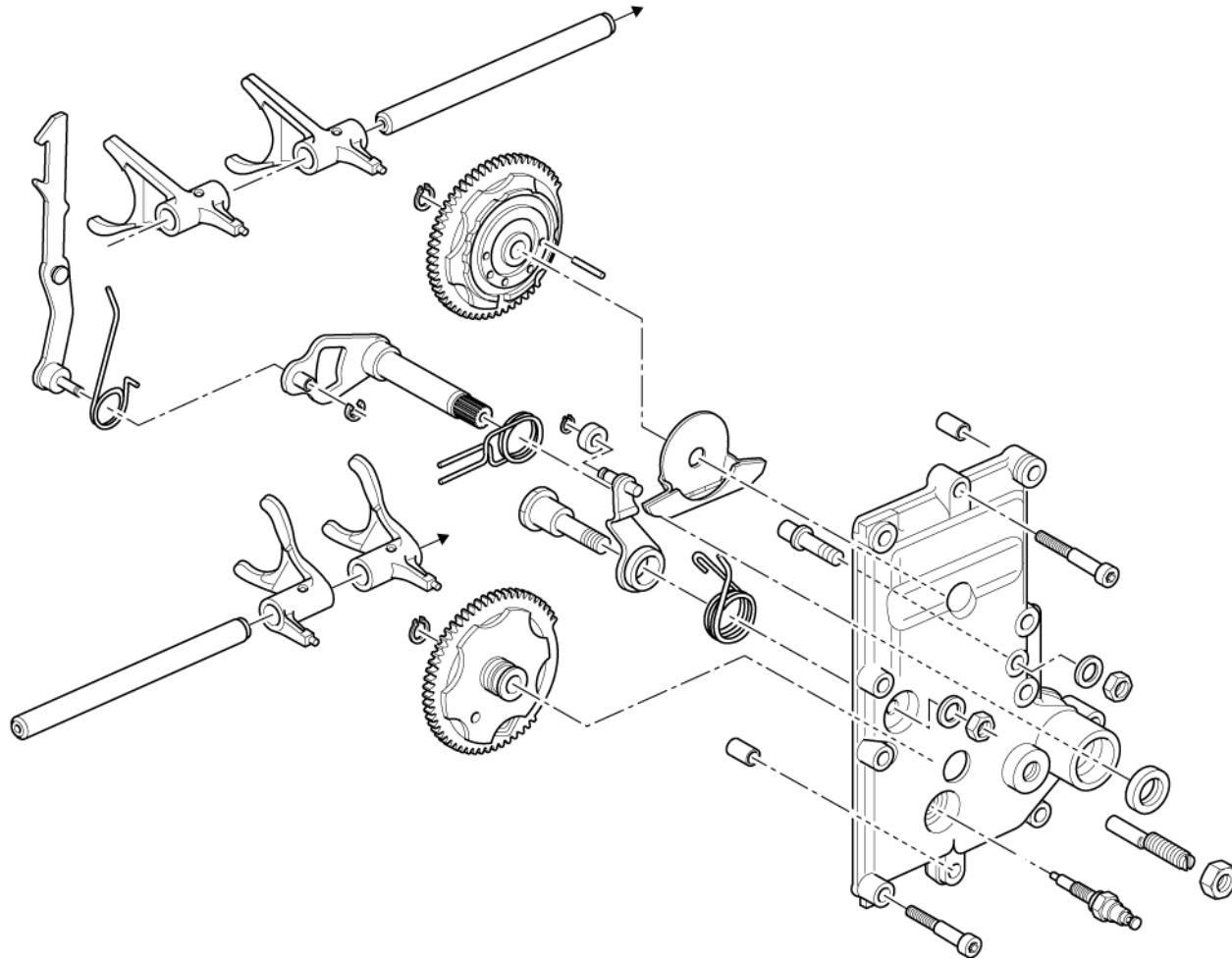
# V 11

## BOÎTE DE VITESSES

Six rapports avec engrenages en prise constante à embrayage frontal.  
Accouplement élastique incorporé.  
Commande par levier à pédale située du côté gauche du véhicule.

<i>Rapports de boîte de vitesses</i>	<i>Rapports totaux (moteur-roue)</i>
Première vitesse = 1 : 2,4000 (15/36)	Première vitesse = 1 : 11,7589
Deuxième vitesse = 1 : 1,7778 (18/32)	Deuxième vitesse = 1 : 8,7103
Troisième vitesse = 1 : 1,3636 (22/30)	Troisième vitesse = 1 : 6,6812
Quatrième vitesse = 1 : 1,1111 (27/30)	Quatrième vitesse = 1 : 5,4439
Cinquième vitesse = 1 : 0,9655 (29/28)	Cinquième vitesse = 1 : 4,7306
Sixième vitesse = 1 : 0,8519 (27/23)	Sixième vitesse = 1 : 4,1737







# California

## BOÎTE DE VITESSE

A cinq rapports avec engrenages toujours en prise et clabotage frontal.  
Pare-sacades incorporé.  
Commande par pédale située sur le côté gauche du véhicule.

Rapports de boîte de vitesses	Rapports totaux (moteur-roue)
1ère = 1:2 (Z=14/28)	1ère = 1:10,1912
2ème = 1:1,3889 (Z=18/25)	2ème = 1: 7,0772
3ème = 1:1,0476 (Z=21/22)	3ème = 1: 5,3382
4ème = 1:0,8696 (Z=23/20)	4ème = 1: 4,4309
5ème = 1:0,7500 (Z=28/21)	5ème = 1: 3,8217

