



**SERVICE-MITTEILUNG NUMMER 001-2007**

**15 03 2007**

**ARGUMENT: RÜCKRUF AKTION**

**BETR.: Untere Gabelbrückenplatte (Gabelbrücke mit Lenkkopf)  
California 1100 EV und California 1100 Stone**

Sehr geehrter Vertragshändler,

Bei einigen der o.g. Motorradmodelle kam es zum Bruch der unteren Gabelbrückenplatte (Art.-Nr. **03494000** bei California 1100 EV und Art.-Nr. **03494045** bei California 1100 Stone).

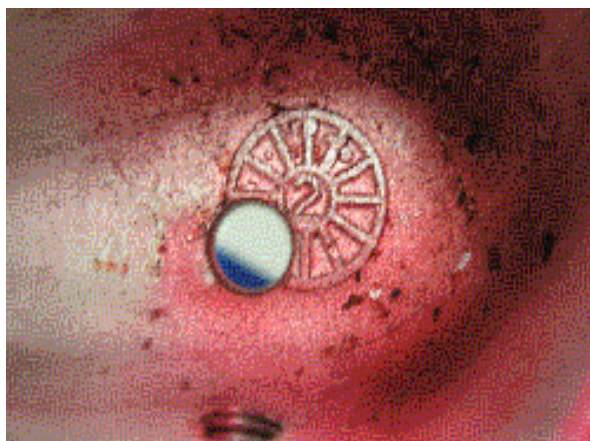
Aus entsprechenden Fallanalysen ging ein Produktionslos dieser Fahrzeuge hervor, an dem das genannte Teil als defekt resultieren könnte.

Die Rahmennummern, bei denen sich dieses Problem ergeben kann, liegen in der folgenden Range:

CALIFORNIA EV	ZGUKDB2K_3M200010	ZGUKDB2K_3M200035
CALIFORNIA EV	ZGUKDC11_2M111344	ZGUKDC11_2M133463
CALIFORNIA EV	ZGUKDC12_2M111111	ZGUKDC12_4M112730
CALIFORNIA EV	ZGUKDC1K_2M133931	ZGUKDC1K_2M180336
CALIFORNIA EV	ZGUKDD00_3M111627	ZGUKDD00_4M133682
CALIFORNIA STONE	ZGUKDC42_2M111111	ZGUKDC42_4M111874
CALIFORNIA STONE	ZGUKDC4K_2M155298	ZGUKDC4K_3M111512
CALIFORNIA STONE	ZGUKDD01_3M111138	ZGUKDD01_4M111487
CALIFORNIA STONE	ZGUKDD02_3M111229	ZGUKDD02_3M111251

Die von uns benachrichtigten Kunden werden sich an Sie wenden, um eine einfache Kontrolle von Ihnen durchführen zu lassen, bei der überprüft werden muss, ob die Platte am betreffenden Motorrad ausgetauscht werden muss oder nicht.

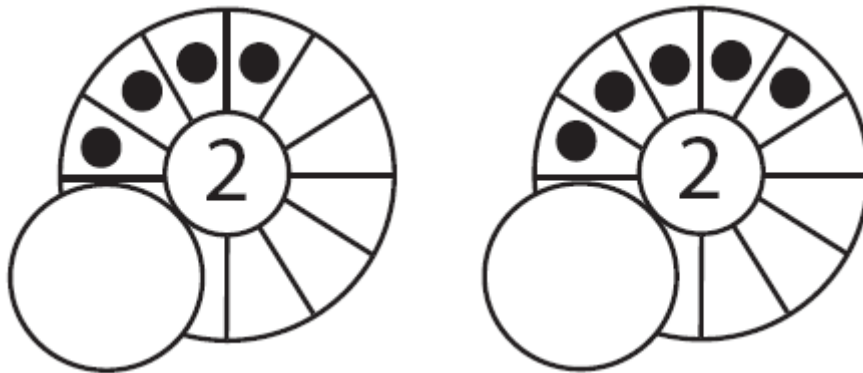
Die Kontrolle besteht in einer Überprüfung des Datumstempels, der am unteren Teil der Gabelbrückenplatte eingepreßt wurde (siehe Foto).



**HINWEIS:** Auch wenn, wie auf der Abbildung dargestellt, ein Loch an der Datumpprägung vorhanden ist, kann das Produktionsdatum abgelesen werden.



Nur die Platten, deren Stempel in der Mitte die Nummer 2 enthält und vier oder fünf Kügelchen an den "Spalten" aufweist, müssen ausgetauscht werden:



Alle Anzugsmomente können dem Werkstatthandbuch entnommen und müssen strikt eingehalten werden.

Insbesondere ist der Anzugsmoment der Lenungsklemmbuchse zu berücksichtigen:  
170÷180 Nm

Darüber hinaus, da nicht alle an Kunden verkaufte Rahmennummern in A2D vorhanden sind und aktiviert wurden, sind die Vertragshändler **dazu verpflichtet** diese Fahrzeuge eigenständig zurückzurufen, um die erforderlichen Eingriffe durchzuführen.

**ACHTUNG:** Da es sich hierbei um "Sicherheitsrelevante Fahrzeugteile" handelt, ist es **PFLICHT**, diesen Eingriff im A2D einzutragen. Dies ist aus **RECHTLICHEN** Gründen und im Hinblick auf eventuell notwendige weitere Rückrufe der Kunden erforderlich, die sich beim ersten Aufruf nicht gemeldet haben.

Mit freundlichen Grüßen

Moto Guzzi S.p.A.