



MOTO GUZZI

ERCOLE 500 cc

IL MOTOCARRO PER TUTTI I TRASPORTI

Il motocarro **Ercole** è un veicolo da trasporto a tre ruote, atto a funzionare nelle condizioni più disparate. In qualsiasi clima, dai caldi più torridi ai freddi più rigidi, l'**Ercole** può essere impiegato con grande vantaggio in servizi impegnativi come il trasporto su strade quasi impraticabili, mulattiere, piste, o nei campi, nelle cave, nel greto dei fiumi.

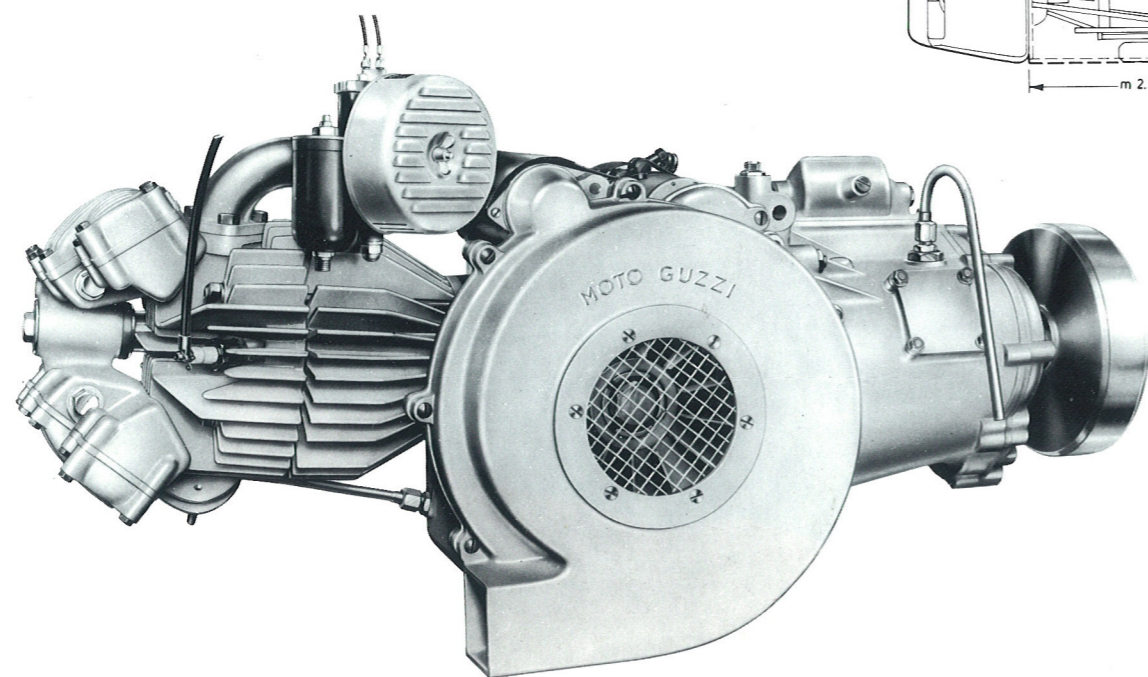
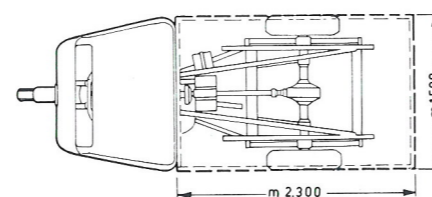
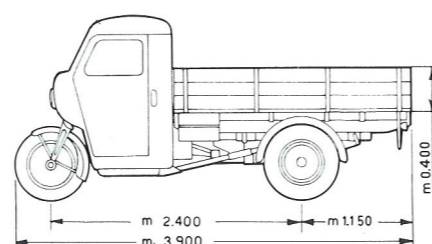
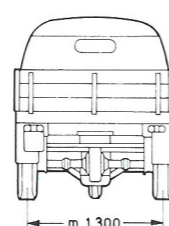
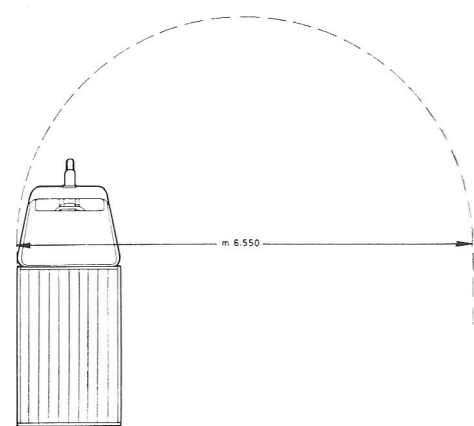
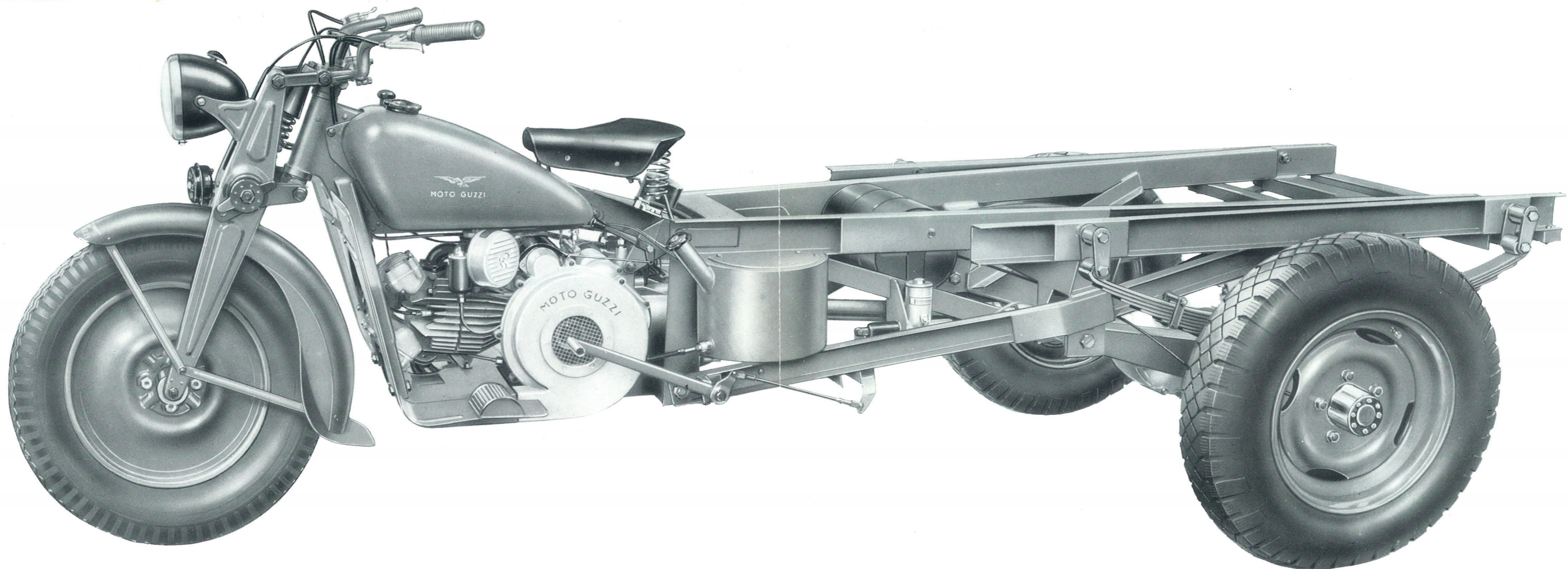
L'eccellente resistenza e la proverbiale adattabilità di questo motocarro sono dovute alle particolari soluzioni adottate per i suoi organi principali. Il motore è un monocilindrico da 500 cc.

a testa emisferica, raffreddato ad aria; il serbatoio dell'olio è esterno al motore per cui l'olio, risultando convenientemente raffreddato, mantiene a temperatura di sicurezza i principali organi del motore anche quando questo è chiamato a funzionare nelle condizioni più gravose. Il cambio è a 5 velocità con retromarcia; il ponte differenziale è collegato al cambio con albero di trasmissione munito di due giunti cardanici e di un giunto elastico para strappi; il telaio è costituito da elementi in lamiera stampata, uniti in un complesso estremamente rigido.

La sospensione posteriore è realizzata mediante due balestre; la spinta di propulsione dalle ruote al telaio viene trasmessa mediante robusti bracci oscillanti sul telaio stesso e collegati rigidamente al ponte differenziale. Tale sistema rende facile e confortevole la guida del motocarro, poiché impedisce al telaio ed alla ruota anteriore di assumere forti inclinazioni in curva.

Per il basso costo di manutenzione, per la sua maneggevolezza e versatilità d'impiego, l'**Ercole** è il veicolo che si presta a qualsiasi genere di lavoro nel campo dei trasporti con la sua considerevole portata.





CARATTERISTICHE TECNICHE

Motore: monocilindrico a 4 tempi, valvole in testa a bagno d'olio - **Alesaggio:** 88 mm - **Corsa:** 82 mm - **Cilindrata:** 500 cc. - **Potenza:** CV 16 a 4300 giri - **Avviamento:** mediante motorino elettrico - **Accensione:** a spinterogeno - **Cambio:** 5 velocità in avanti e retro-marcia - **Raffreddamento:** ad aria libera e forzata mediante ventola sul volano motore - **Capacità serbatoio benzina:** litri 16,5 di cui riserva litri 2,5 circa - **Trasmissione:** cardanica con giunto elastico - **Sospensione:** anteriore con forcella a parallelogramma ed ammortizzatori; posteriore con molle a balestra - **Ruote:** a dischi. Anteriore cerchio 2,75Dx17; posteriori 17x400 - **Gomme:** anteriore 4.25-17; posteriori 19x400 cinturato Pirelli o 19x400 Xc Michelin - **Freni:** ad espansione. Anteriore meccanico. Posteriori idraulici. Di stazionamento agente sulle ganasce posteriori - **Velocità massima:** 60 km/ora circa.

DIMENSIONI E PESI

Passo: m 2,400
Carreggiata (a carico): m 1,300
Lunghezza massima: m 3,900
Larghezza massima: m 1,600
Altezza massima (a veicolo scarico): m 2,500
Altezza minima dal suolo (a carico): m 0,170
Sbalzo posteriore massimo: m 1,200
Cassone (dimensioni esterne): m 2,30x1,50x0,40
Tara (con rifornimenti, cabina e conducente di 70 kg): kg 840
Portata utile: kg 1660
Peso complessivo massimo consentito: kg 2500

CARACTERISTIQUES TECHNIQUES

Moteur: monocylindrique à 4 temps, soupapes en tête à bain d'huile - **Alesage:** 88 mm - **Course:** 82 mm - **Cylindrée:** 500 cc. - **Puissance:** 16 Cv à 4300 tours par minute - **Démarrage:** par moteur électrique - **Allumage:** avec bobine-spinterogène - **Boîte de vitesses:** 5 vitesses avant et marche-arrière - **Refroidissement:** par air libre et forcée au moyen d'un ventilateur sur le volant moteur - **Contenance réservoir essence:** 16,5 litres (réserve 2,5 litres) - **Consommation essence:** 7 litres aux 100 km (selon les règles CUNA) - **Transmission:** cardanique avec joint élastique - **Suspensions:** avant par fourche en parallélogramme et amortisseurs; arrière avec ressorts à lame - **Roues:** à disques. Jante avant 17x2,75D; arrière 17x400 - **Pneus:** avant 4.25x17; arrière 19x400 Xc Michelin, ou 19x400 ceinturé Pirelli - **Freins:** à expansion. Avant mécanique, arrière hydraulique. De stationnement agissant sur les roues arrière - **Vitesse max.:** 60 km/h environ.

DIMENSIONS ET POIDS

Empattement: m 2,400
Voie: m 1,300
Longueur max.: m 3,900
Largeur max.: m 1,600
Hauteur max. (véhicule vide): m 2,500
Garde au sol minimum (à pleine charge): m 0,170
Ercorbellement arrière max.: m 1,200
Dimensions extérieures de la caisse: m 2,30x1,50x0,40
Poids à vide (y compris le carburant, la cabine et conducteur de 70 kg): kg 840
Charge utile: kg 1660
Poids total max.: kg 2500

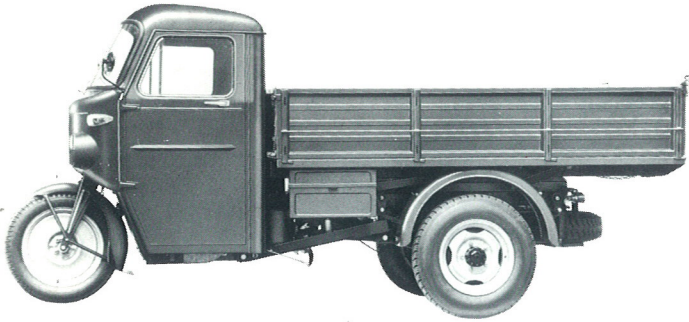
TECHNICAL SPECIFICATION

Engine: single cylinder 4-stroke, OHV in oil bath - **Bore:** 88 mm - **Stroke:** 82 mm - **Cubic Capacity:** 500 cc. - **Output:** 16 Hp at 4300 r.p.m. - **Starting:** electric starter - **Ignition:** coil - **Gear box:** 5 forward speeds and reverse - **Cooling:** by free and forced air through a fan on the flywheel - **Fuel tank capacity:** 16.5 lit. (3.6 imp. g.) including about 2.5 lit. reserve (4½ pints) - **transmission:** by universal joint with flexible coupling - **Suspension:** front girder fork with friction dampers, rear leaf springs - **Wheels:** disk type, front 2.75Dx17, rear 17x400 - **Types:** front 4.25-17, rear 19x400 «Cinturato» Pirelli or 19x400 Xc Michelin - **Brakes:** expanding type, front mechanical brake, rear hydraulic brakes, parking hand brake acting on the rear shoes - **Maximum speed:** about 60 km/h (37 m.p.h.).

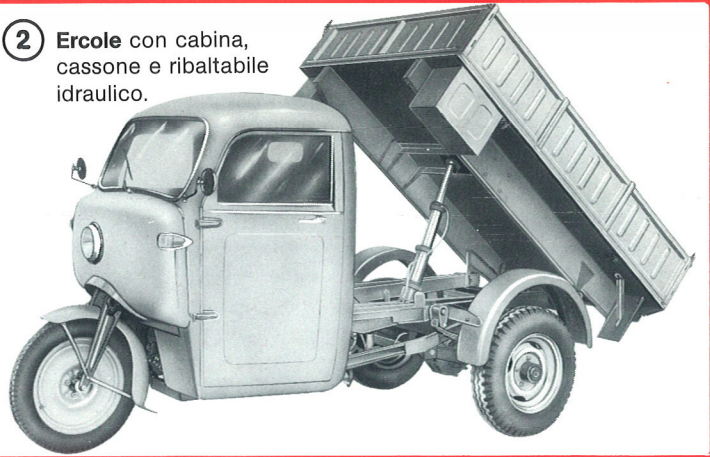
OVERALL DIMENSIONS AND WEIGHTS

Wheelbase (7' 10"): m 2.400
Track (fully loaded) (4' 3"): m 1.300
Max length (12' 9½"): m 3.900
Max width (5' 3"): m 1.600
Max height (unloaded) (8' 2½"): m 2.500
Minimum ground clearance (fully loaded) (6.7"): m 0.170
Max rear overhang (3' 11½"): m 1.200
Rear body size (89½x59x16"): m 2.30x1.50x0.40
Tare (full up, with cabin and a 70 kg (154 lbs.) driver) (1848 lbs): kg 840
Payload (3652 lbs.): kg 1660
Max permissible weight fully loaded (5500 lbs.): kg 2500

① **Ercole** con cabina e cassone.



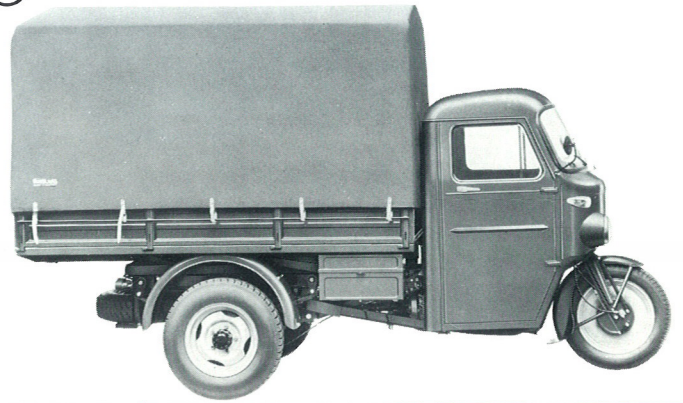
② **Ercole** con cabina, cassone e ribaltabile idraulico.



③ **Ercole** con cabina, cassone portapali e ribaltabile idraulico.



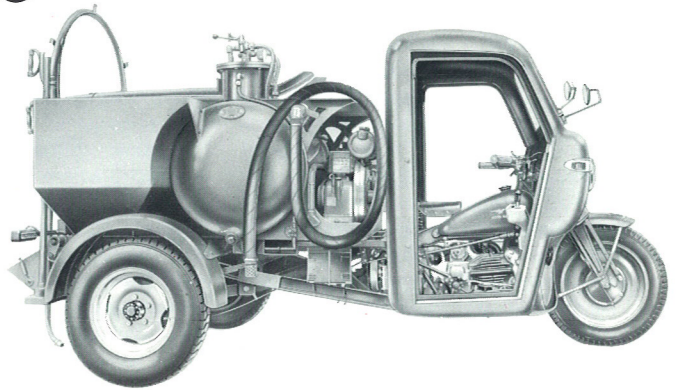
④ **Ercole** con cabina, cassone, centine e telone.



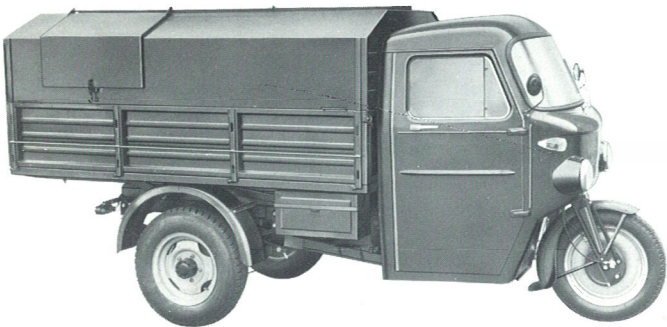
⑤ **Ercole** con cabina e cassone chiuso.



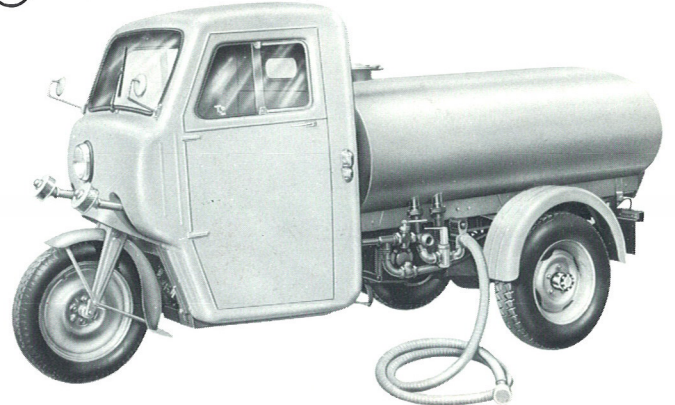
⑥ **Ercole** con attrezzatura per manutenzione stradale rapida.



⑦ **Ercole** con attrezzatura per trasporto rifiuti solidi urbani.



⑧ **Ercole** con attrezzatura per l'innaffiamento stradale.



Scegli la tua MOTO GUZZI. Vai a vederla dal concessionario più vicino: l'indirizzo lo trovi sulle «pagine gialle» alla voce «Motocicli».

D009