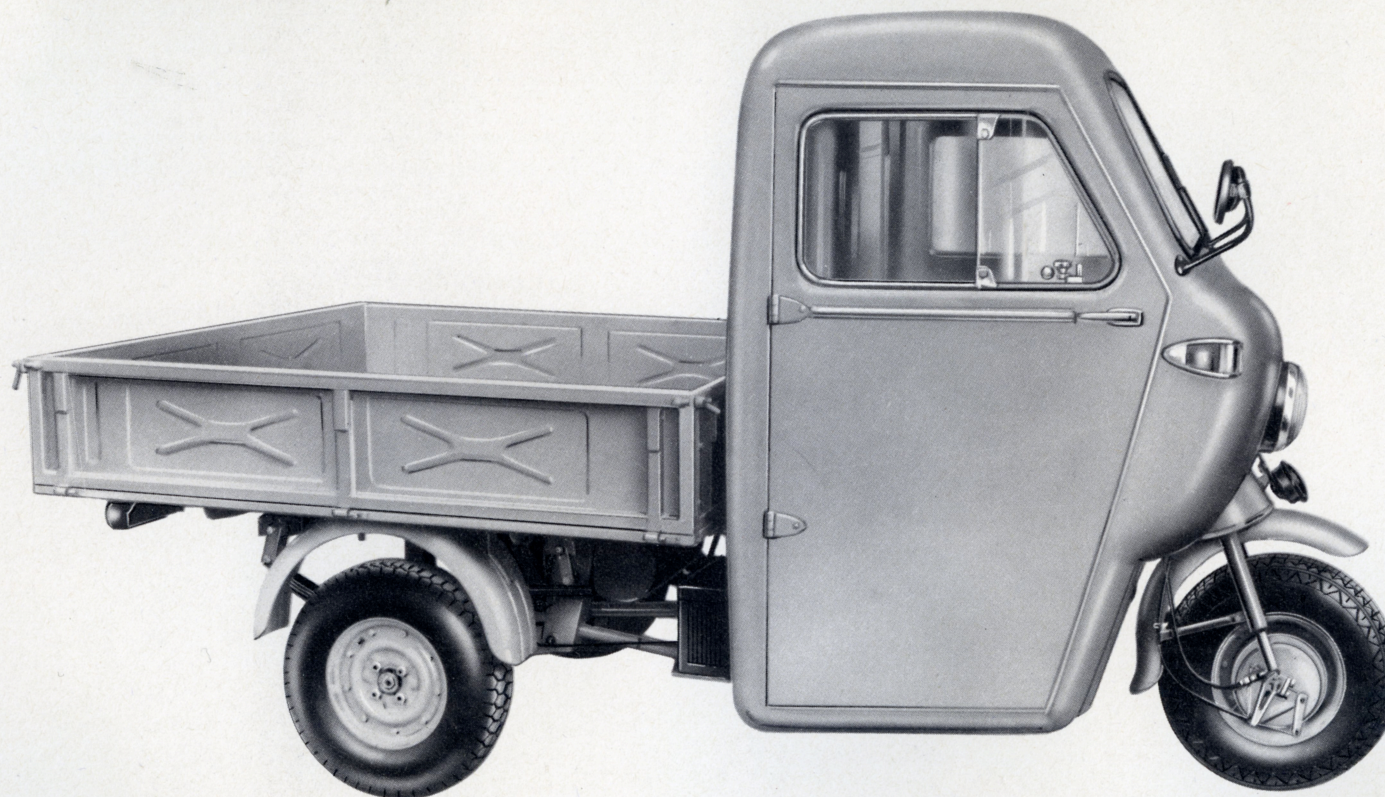

ERCOLINO



192cc



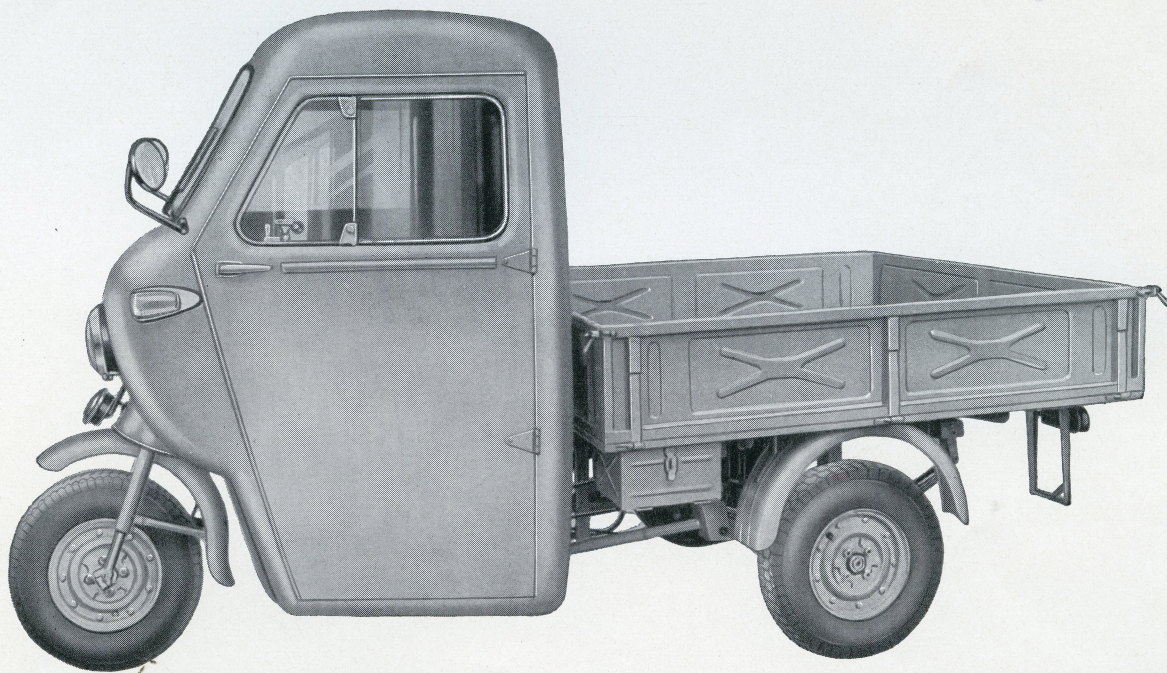
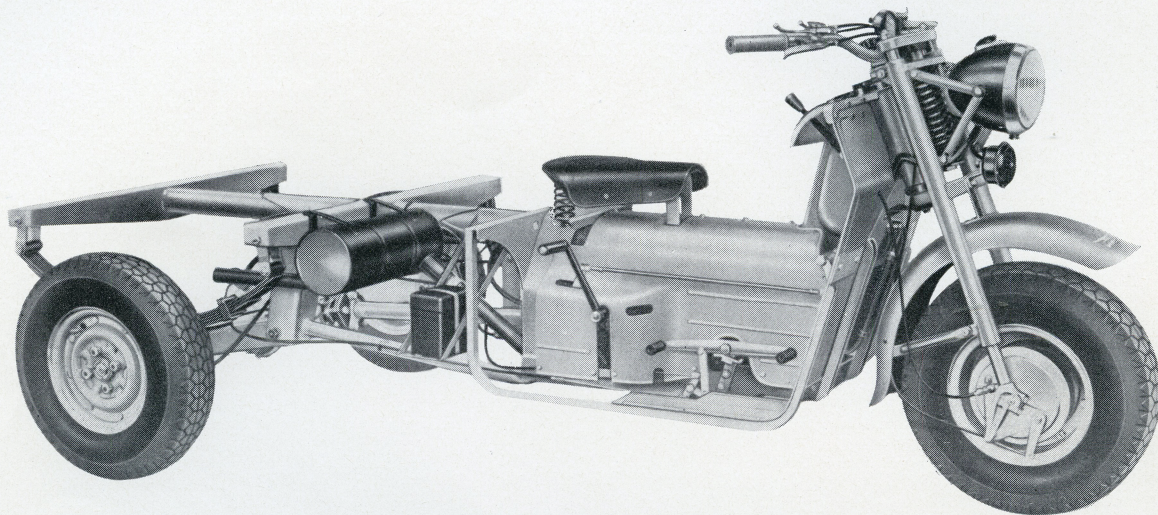
Ercolino mit Führerhaus und Kasten.

Ercolino avec cabine et caisse.

Ercolino con cabina y caja abierta.

Ercolino with cabin and standard body.

Ercolino 192 cc



MOTO GUZZI

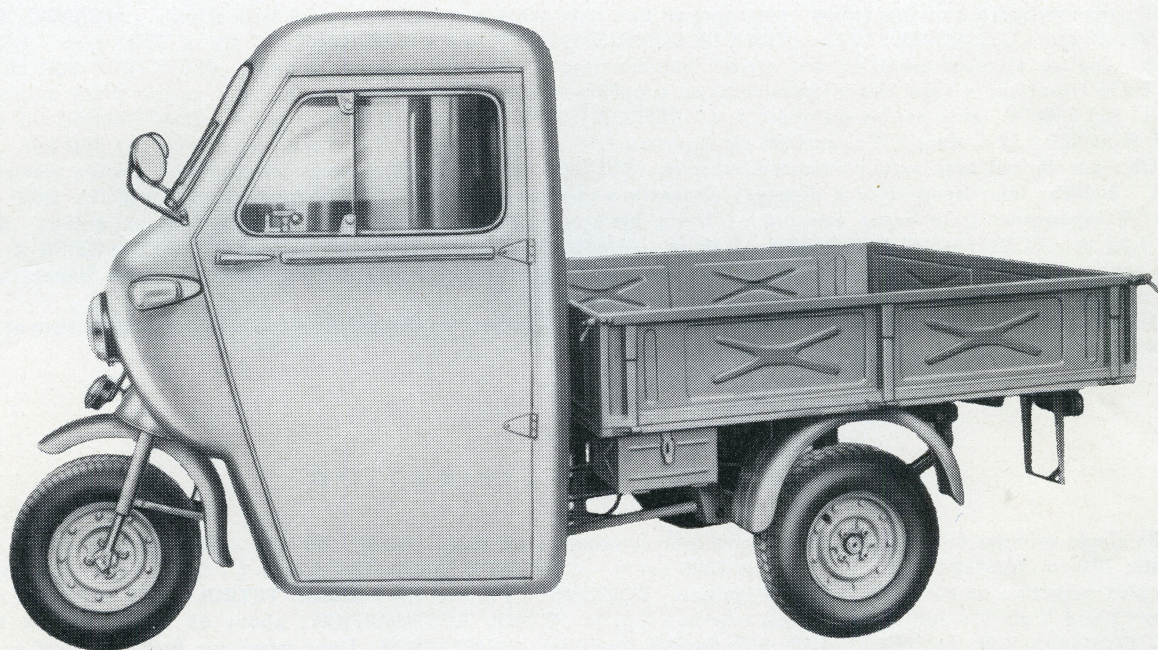
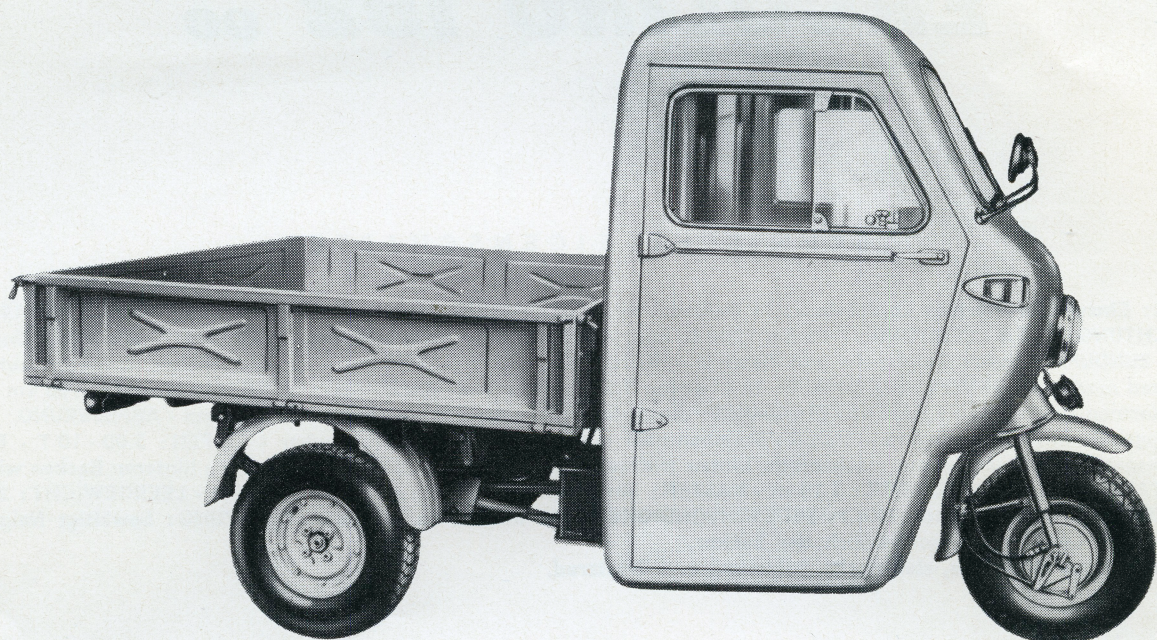
K.M.M. DISTRIBUTORS (PTY) LTD
P. O. Box 8214 - 70/72 END ST.
JOHANNESBURG
Tel. 23-8336/7/8 - Tel. Add. « HARKAY »

TECHNICAL SPECIFICATION

ENGINE: single cylinder four stroke, o.h.v., valve gear running in oil bath - **BORE:** 65 mm - **STROKE:** 58 mm - **SWEPT VOLUME:** 192 cc - **MAXIMUM B.H.P.:** 7 HP at 5200 r.p.m. - **COMPRESSION RATIO:** 6,4 to 1 - **GEAR BOX:** 4 speeds and reverse plus reduction unit - **IGNITION:** coil ignition - **COOLING:** by fan on the flywheel - **PETROL TANK CAPACITY:** about 12 litres (2 and $\frac{3}{4}$ gls.) including a 1,5 litres reserve ($\frac{1}{2}$ gl.) - **PETROL CONSUMPTION:** about 65 m.p.g. (CUNA Regulations) - **TRANSMISSION:** by tubular shaft with flexible couplings - **SUSPENSION:** front telescopic fork, rear leaf springs - **WHEELS:** disc type 3.00 D - 10, disassemblable rims - **TYRES:** 5.00 - 10 T - **BRAKES:** expanding type: mechanical type front brake: hydraulic rear brakes; parking brake acting on the rear shoes - **WHEELBASE:** 1,85 metres (about 74") - **WHEELTRACK:** 1,10 metres (about 44") - **REAR BODY DIMENSIONS:** 1,45 x 1,43 x 0,27 (57 x 52 $\frac{1}{2}$ x 10 $\frac{1}{2}$ ") - **DRY WEIGHT:** about 295 kgs. (642 lbs) - **PAYLOAD:** kgs. 560 (1240 lbs.) - **PERFORMANCES:** maximum speed 60 km.p.h. (38 m.p.h.) at full load - climbing ability 20% (1 in 5) - **SEATS:** two, including driver.

N.B. - Available with self starter and/or spare wheel, also with two-tone colour cabin (Grey - Blue or Grey - Amaranth) at extra cost.

Ercolino 192 cc



**MOTO
GUZZI**

SHELL X-100 MOTOR OIL

20.000 - 8-82 - BODEGATIPOGRAFIA - LECCO

MOTORE: monocilindrico a 4 tempi, valvole in testa a bagno d'olio. - **ALESAGGIO:** mm 65. - **CORSA:** mm 58. - **CILINDRATA:** 192 cc. - **RAPPORTO DI COMPRESSIONE:** 1 : 6,4. - **POTENZA:** CV 7. - **POTENZA FISCALE:** CV 2. - **ACCENSIONE:** con bobina-spinterogeno. - **CAMBIO:** 4 velocità in avanti, retromarcia e « RIDUTTORE ». - **RAFFREDDAMENTO:** ad aria libera e forzata mediante ventola sul volano motore. - **CAPACITA' SERBATOIO:** BENZINA: litri 12 (riserva litri 1,5). - **CONSUMO BENZINA:** litri 4,6 per 100 km (norme CUNA.). - **TRASMISSIONE:** ad albero tubolare munito di giunti flessibili). - **SOSPENSIONI:** anteriore con forcella telescopica; posteriore con molle a balestra. - **RUOTE:** a dischi, dimensioni cerchio 3.00 D - 10 scomponibile. - **GOMME:** dimensioni 5.00 - 10 T. - **FRENI:** ad espansione. Anteriore meccanico. Posteriori idraulici. Di stazionamento agente

sulle ganasce posteriori. - **PASSO:** m 1,85. - **CARREGGIATA:** m. 1,10. - **CASSONE:** dimensioni 1,50 x 1,48 x 0,27. - **PESO COMPLESSIVO DEL VEICOLO IN ORDINE DI MARCIA (tara + portata):** kg 1030. - **TARA:** kg 470 motocarro con cabina e cassone (di cui kg 400 per il motocarro e kg 70 per il conducente). - **PORTATA:** kg 560. - **VELOCITÀ MASSIMA:** 60 km/h circa. - **PRESTAZIONI:** a pieno carico supera pendenze del 20%. - **POSTI:** 2 compreso il conducente. **N.B. - A RICHIESTA,** con sovrapprezzo, i veicoli vengono forniti anche con avviamento elettrico.

La cabina può essere fornita oltre che nel colore grigio di serie, con sovrapprezzo, anche nei colori grigio-azzurro e grigio-amaranto. La ruota di scorta non rientra nella dotazione del motocarro.